



NX8 Модульные корпуса пластиковые

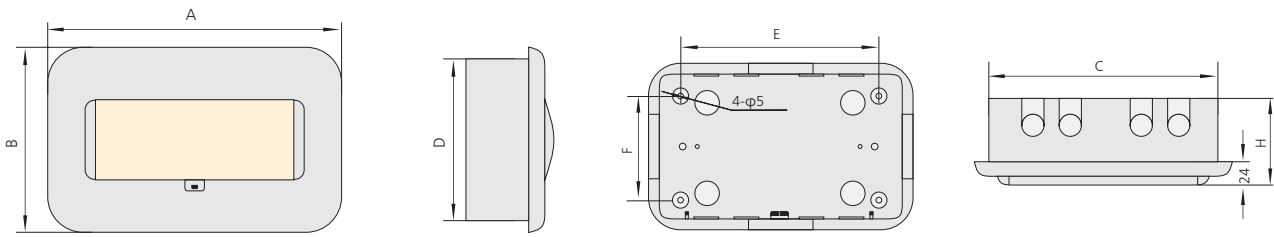
1. Характеристики

- 1.1 Электрические параметры: переменный ток до 100 А, 230 В, 50/60 Гц;
- 1.2 Число монтируемых аппаратов: 5, 8, 12, 15, 20, 24;
- 1.3 Ток нагрузки, А: 100 однофазный, 63 трехфазный;
- 1.4 Допустимое превышение температуры оболочки: 40К;
- 1.5 Степень защиты: IP30;
- 1.6 Соответствует: ГОСТ Р 51321.3

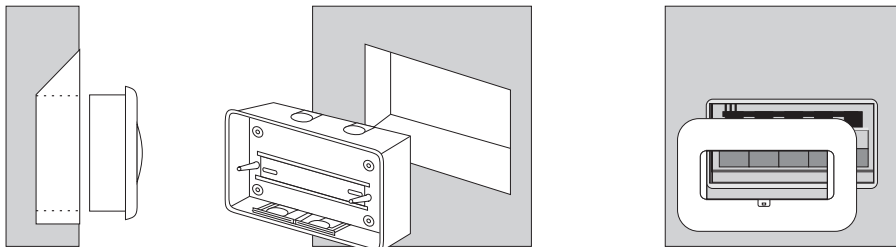
2. Преимущества

- 2.1 Усовершенствованная, свободно открываемая и закрываемая прозрачная крышка для обрамления встраиваемых аппаратов с само-блокировкой в открытом положении;
- 2.2 Внутри щитка имеется световой неоновый индикатор для указания состояния источника питания; Имеет эстетичный внешний вид и четкую индикацию;
- 2.3 Устанавливаемые внутри модульное оборудование отвечают требованиям соответствующих стандартов МЭК, также в них применяются 9 мм модули;
- 2.4 По заказу могут комплектоваться разными комбинациями аппаратов и схем; Количество модулей (18 мм) может быть от 5 до 24;
- 2.5 Удобное обслуживание, наличие наружной рукоятки, токоведущие части, устанавливаемые в нише стены;
- 2.6 Щиток спроектирован со встроенными зажимами для подсоединения нейтрали и защитного провода заземления;
- 2.7 Оболочка щитка выполнена из пластического материала с металлическим каркасом;
- 2.8 Цвет выбирается по заказу.

3. Габаритные и установочные размеры, мм



| Модель | A | B | C | D | E | F | H | Примечание |
|---------|----------|----------|----------|----------|----------|----------|----------|------------|
| NX8-5 | 184±0.88 | 200±0.88 | 164±0.8 | 180±0.88 | 114±0.57 | 130±0.64 | 105±0.57 | Однорядные |
| NX8-8 | 238±1.05 | 200±0.88 | 218±0.96 | 180±0.88 | 168±0.8 | 130±0.64 | 105±0.57 | Однорядные |
| NX8-12 | 310±1.25 | 200±0.88 | 290±1.25 | 180±0.88 | 240±1.05 | 130±0.64 | 105±0.57 | Однорядные |
| NX8-15 | 364±1.55 | 200±0.88 | 344±1.4 | 180±0.88 | 294±1.25 | 130±0.64 | 105±0.57 | Однорядные |
| NX8-20 | 274±1.15 | 350±1.4 | 254±1.15 | 330±1.4 | 204±0.96 | 280±1.25 | 105±0.57 | Двухрядные |
| NX8-24 | 310±1.25 | 350±1.4 | 290±1.25 | 330±1.4 | 240±1.05 | 280±1.25 | 105±0.57 | Двухрядные |
| NX8-5J | 184±0.88 | 200±0.88 | 164±0.88 | 180±0.88 | 114±0.57 | 130±0.64 | 105±0.64 | Однорядные |
| NX8-8J | 238±1.05 | 200±0.88 | 218±0.96 | 180±0.88 | 168±0.8 | 130±0.64 | 105±0.64 | Однорядные |
| NX8-12J | 310±1.25 | 200±0.88 | 290±1.25 | 180±0.88 | 240±1.05 | 130±0.64 | 105±0.64 | Однорядные |
| NX8-15J | 364±1.55 | 200±0.88 | 344±1.4 | 180±0.88 | 294±1.25 | 130±0.64 | 105±0.64 | Однорядные |
| NX8-20J | 274±1.15 | 350±1.4 | 254±1.15 | 330±1.4 | 204±0.96 | 280±1.25 | 105±0.64 | Двухрядные |
| NX8-24J | 310±1.25 | 350±1.4 | 290±1.25 | 330±1.4 | 240±1.05 | 280±1.25 | 105±0.64 | Двухрядные |



4. Данные для выбора и заказа Модульные корпуса пластиковые NX8

| Наименование | Артикул |
|--|---------|
| NX8-5 встраиваемый. Типоразмер: 1 ряд, 5 модулей | 216025 |
| NX8-8 встраиваемый. Типоразмер: 1 ряд, 8 модулей | 216026 |
| NX8-12 встраиваемый. Типоразмер: 1 ряд, 12 модулей | 216027 |
| NX8-15 встраиваемый. Типоразмер: 1 ряд, 15 модулей | 216028 |
| NX8-20 встраиваемый. Типоразмер: 2 ряда, 20 модулей | 216024 |
| NX8-24 встраиваемый. Типоразмер: 2 ряда, 24 модулей | 216029 |
| NX8-5J встраиваемый с металлической основой. Типоразмер: 1 ряд, 5 модулей | 216022 |
| NX8-8J встраиваемый с металлической основой. Типоразмер: 1 ряд, 8 модулей | 216030 |
| NX8-12J встраиваемый с металлической основой. Типоразмер: 1 ряд, 12 модулей | 216031 |
| NX8-15J встраиваемый с металлической основой. Типоразмер: 1 ряд, 15 модулей | 216032 |
| NX8-20J встраиваемый с металлической основой. Типоразмер: 2 ряда, 20 модулей | 216023 |
| NX8-20J встраиваемый с металлической основой. Типоразмер: 2 ряда, 24 модулей | 216021 |